



健康風險評估中心
HEALTH RISK ASSESSMENT CENTRE

PHRM
個人健康風險管理

Professional Service
專業服務

Advanced Technology
高端科技

Holistic Solution
全面解決方案

CHRA-COMPREHENSIVE HEALTH RISK ASSESSMENT

全面健康風險評估



結合高端科技與功能性營養學
由HRA CENTRE認可資深營養師及專家團隊為您作專業服務



www.hracentre.com

CHRA 全面健康風險評估是您最佳的選擇！

高端科技

HRA CENTRE
認可資深營養師
團隊及專家

專業的諮詢評
估及報告解讀

一次性
全方位評估

CHRA-COMPREHENSIVE
HEALTH RISK ASSESSMENT
全面健康風險評估



能深入評估到
健康問題的根源

精準度高
即時取報告

評估過程舒適

個人化的
全面解決方案

價錢超值

節省時間
不需要過夜

無副作用
無侵入性
無創傷性
無輻射傷害

甚麼是全面健康風險評估 (CHRA)?

是一項更明智的評估模式

- 能預先評估身體的健康問題及風險程度，讓我們能及早預防疾病
- 亦能幫助找出過去和現在的健康問題以及根源所在。



全面健康風險評估是運用評估儀透過大腦與身體器官之間的電波掃描人體全身器官，能評估出身體過去的舊患、現時的健康問題和根源所在，以及未來潛在的健康風險程度。

全面健康風險分析儀屬於非侵入性評估（如：抽血、抽骨髓、抽淋巴等），非電壓電流刺激，不接觸肌膚，免打顯影劑，對人體絕無創傷，也無任何輻射傷害，免脫衣褲、免等待、免禁食。客人不會有任何不適感，更無任何副作用，比一般入侵性的評估儀器更安全更可靠。



CHRA 全面健康風險評估的獨特之處

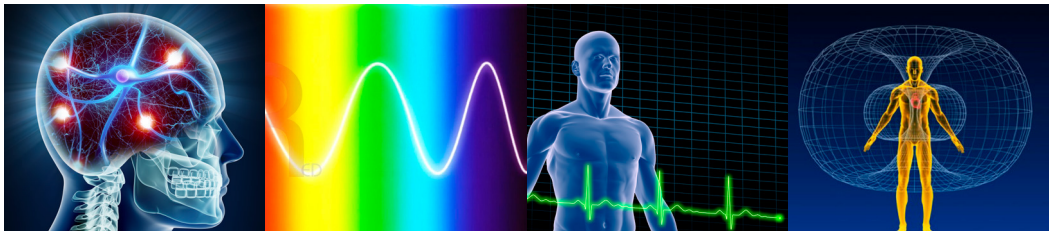
I. CHRA 獨特的尖端科技

紅外線感應器 Infra-red sensor

- 科學家研發出「紅外線感應器」，能自動接收大腦電波的訊息及傳輸到電腦資料庫作分析，既準確又直接
- 因為大腦是控制身體各部分的重要器官，所以接收大腦的訊息去評估身體狀況是最準確
- 而且，紅外線是無侵入性、無副作用、無創傷性和無輻射傷害的

生物共振科技 Bio-resonance

- 根據「生物共振 (Bio-resonance)」的定義，每個健康的器官和細胞都有特定的「健康頻率」
- 經紅外線感應器接收到的頻率如稍有偏差，則代表那個部位正出現問題
- 而各種疾病、寄生蟲、細菌、病毒和重金屬都有特定的頻率可供評估
- 經 CHRA 全面評估後，將客人身上接收到的頻率數據與數據庫的標準作對比，便可評估出客人的健康問題及根源所在



2. 一次性、全方位評估身體的器官及細胞

- 基本評估可一次性評估身體多個器官及細胞。
- 全面健康風險評估儀可以評估多達 800 個器官或細胞。整個消化系統到每一組染色體和遺傳基因也可以詳細的評估它的健康情況。

消化系統	骨骼系統	其他	男女性生殖系統
胃內壁前面	脊柱右側脊柱左側	大腦、小腦、腦幹	左右輸卵管
胃壁細胞組織	尾椎右側尾椎左側	頭部側面	子宮正面 / 橫切面
胃幽門壁	左右腳腕關節	皮膚三層	卵巢細胞
十二指腸壁	左右腳大腿骨	指甲	子宮內膜
大腸、小腸、直腸壁	左右腳小腿骨	全身肌肉	左右乳腺
腸內膜組織	盆骨	筋膜	乳腺組織
膽及膽管		男女性染色體	前列腺
胰臟表面		ATP細胞能量	儲精囊、左右睪丸
胰臟細胞組織		左右眼球	精子、
胰島細胞		左右眼底	製造精子的能力
	盆骨	左右耳朵	輸精管
	排毒系統	免疫系統	心血管循環系統
	左右腎垂直切面	扁桃腺	心臟表面血管
	腎細胞組織	胸腺	心臟背面血管
腎小球組織	胸腺組織	四塊心瓣	
輸尿管	抗敏感原	心臟肌肉直切面	
肝臟背面	紅血球蛋白	骨髓	
肝臟細胞組織	脾臟	紅血球、白血球、	
肝臟切片剖析	<th>內分泌系統</th> <td>血小板</td>	內分泌系統	血小板
膀胱		心臟血管；動脈	
膀胱壁		大動脈壁	
<th>呼吸系統</th> <td>甲狀腺</td> <td>動脈壁</td>	呼吸系統	甲狀腺	動脈壁
	右肺左肺	腎上腺	微絲血管壁
	肺氣泡組織	胰島素	左右大腦表面血管
	氣管、支氣管	血清素	腎血管
	視神經	男女性荷爾蒙	

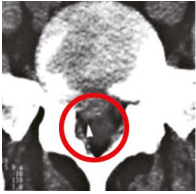
CHRA 全面健康風險評估的獨特之處

3.CHRA 的準確度及仔細度高

- 健康風險評估準確度為 70-80%
- 比電腦斷層掃描、超聲波和磁力共振造影圖像分析更清楚易明
- 評估疾病根源如：細菌、病毒、寄生蟲或重金屬等
- 與同類設備相比，CHRA 評估更為準確和實用

比較例子 (I)：電腦斷層掃描 vs CHRA

腰椎體壓縮性骨折



VS



CHRA 準確地評估出發病位置，而評估過程無任何對身體有害物質

前列腺癌骨性轉移



VS



從 CHRA 結果可見，黑色點正是骨折的位置，相反，電腦斷層掃描的結果比較難看出骨折的位置

比較例子 (2) : 超聲波 vs CHRA

動脈粥樣硬化症



VS

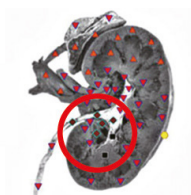


CHRA 結果清晰表明血管正出現問題，相反超聲波結果比較難看出問題

右邊腎出現結石



VS



CHRA 評估出有問題位置，而超聲波結果就相對較模糊

比較例子 (3) : 磁力共振造影 MRI vs CHRA

神經纖維瘤



VS

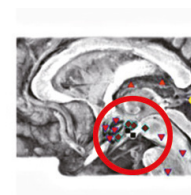


CHRA 得出的結果準確地評估出發病位置，而評估過程無任何對身體有害物質

下丘腦淋巴瘤



VS



CHRA 結果清晰表明下丘腦正出現問題。相反磁力共振造影結果比較難看得到出現問題的範圍

HRA 健康風險評估中心的專業服務

由 HRA CENTRE 認可資深營養師團隊及專家為您…



簡志偉博士 Dr. Jawid Khan
專家

- 專業運用評估儀作評估
- 提供專業諮詢評估服務
- 專業報告解讀
- 根據評估報告，提供個人化和全面的解決方案



黃穎瑜 Janice Wong
認可營養師



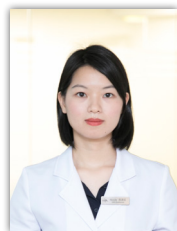
駱嘉怡 Kristen Lok
認可營養師



黃嘉妍 Candy Wong
認可營養師



程美娟 Sally Cheng
認可營養師



鄭演紅 Nicole Zheng
認可營養師

提供全面的解決方案

HRA 中心的專家或營養師會根據客人的評估報告，對他們健康上的風險狀況作出專業的分析，從而提供個人化和全面性的解決方案，從「環保身體」的角度，包括：飲食方式、生活習慣、心理調整和功能營養等各方面提供專業的建議。

- 全方位功能及針對性營養
- 配合運用環保身體
- 適當的運動建議
- 體重控制計劃（如適用）



評估經驗分享

姓名：曾昭杉 TSANG CHIU PUN | 性別：男 | 職業：退休教師

我一直都有運動的習慣，但突然有一段時間突然經常感到疲累，就在 2014 年 1 月約見了簡博士並使用全面健康風險中心的評估服務，發現我體內許多器官（例如：胰臟）都積聚了重金屬和寄生蟲影響著我的身體健康，因此我開始跟建議堅持使用中心的功能營養食品。在 2015 年 4 月約見了 HRA 中心的高級營養師再次評估，發現我骨頭裡積聚的重金屬幾乎完全排走了，而 CHRA 評估可令我更詳細地知道了自己其他的身體問題，並跟從營養師的建議在服用產品和生活習慣方面都做出了一些調整，令身體狀況不斷改善，現在精神已經大有好轉，皮膚沒有以前那麼容易出現敏感癢狀，在半年內也減少了 10 磅多餘的脂肪。



另外我每隔兩個星期都會到中心約見營養師使用身體系統活能支援 (RES) 服務，讓自己可以跟進身體的健康狀況。2015 年 5 月左右我的額頭被蟲子叮咬後出現紅腫，去看醫生後只是塗了一些藥膏來消除紅腫，其後做 RES 發現身體內的白血球數目異常增多，經過仔細評估後才知道自己因蚊蟲叮咬而感染了萊姆病。營養師告訴我這個問題不可輕視，如果萊姆病的細菌在體內不斷繁衍，可能會令身體出現嚴重的問題。當時根據營養師的建議增加了功能營養食品的份量，大概五個月後白血球的數目回復了正常，身體也沒有出現異常情況。真的很感恩因為使用中心的 RES 服務使自己及早發現問題的存在並得以解決，否則看似小事的蚊叮蟲咬就會成為健康的隱患。

我覺得 HRA 中心的認可營養師很專業，能夠給予清晰的建議幫助我「環保身體」去改善健康，而定期使用 RES 也能不斷看到自己的健康進展。我會繼續堅持令自己的身體狀況越來越好，因為身體健康才可以讓我擁有的生活質素！

姓名：杜志鴻 ALEX DOO | 性別：男 | 職業：市場推廣

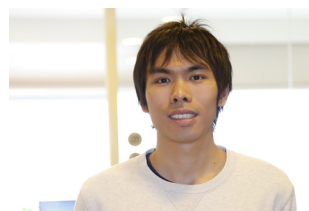
爸爸今年 83 歲，兩年前發現腳痛，去看醫院做了檢查。幸好腳問題不大，但卻發現血小板量過低 (40 粒)，比正常數值 (100 粒至 160 粒) 低出好多。家人非常擔心爸爸情況，因為若持續再低 (20 粒) 便會引致內出血及血流不止的現象，嚴重更可導致死亡。雖然爸爸跟醫生建議做了骨髓檢驗，但檢驗找不到任何問題。有見及此，醫生建議替爸爸每星期打針改善。但打針療程不單只能令問題斷尾，而且每月在政府醫院的打針費用已高達兩萬元。



打針療程進行了一個月後，血小板慢慢回升至 60 幾粒。之後醫生建議一個比較便宜的療程，用藥物代替，但每月費用也要一萬六千元。可是吃完藥後血小板數值降回 50 多粒，醫生再建議爸爸增加藥的份量。直至服用藥物半年後，爸爸來 HRA 健康風險評估中心作全面健康風險評估，簡博士發現他的脊椎受感染（之前在醫院是檢查不出有問題的）及胰臟內有很多重金屬和寄生蟲。簡博士建議他要服用重金清及清蟲素一年。所以爸爸一直服用產品及藥物，為期用了半年。當再去醫院檢查的時候醫生驚訝地發現爸爸的血小板從向來的 50 幾粒回升到 116 粒。除此以外，爸爸也發現現在刷牙已沒有流牙血的問題了。現時爸爸身體可以逐漸減少藥物服食份量。我們對這個高端科技十分滿意，相比起外面其他的醫療科技，CHRA 全面風險評估比較實惠，可以更加準確地找出根源問題及提供全面解決方案。

姓名：游嘉諾 YAU KA LOK | 性別：男 | 職業：助理測量師

我本身有受耳、鼻、喉，頭暈等健康問題困擾。嘗試過很多不同的醫院健康檢查例如：抽血及磁力共振，但評估結果都未能找出問題原因。而頭暈，耳鳴和耳水不平衡等問題仍然持續。



去年經姨媽介紹之下使用了 CHRA 評估服務。因為之前並未使用過同類型身體評估，對 CHRA 評估只有抱著半信的態度。但用過 CHRA 後及在營養師講解下，很驚訝的是 CHRA 細至連病菌，大小毛病都能夠找到，亦能找到其他健康檢查未能找到的健康問題，例如 CHRA 能幫我清楚找到令我耳鳴的病菌。

評估的過程很舒適，沒有特別感覺，我只需要帶著耳機，跟著營養師的指示，就能完成了整個評估了。整個評估服務很專業，評估結果可以即時知道，除了省去等待報告的時間，亦免去自己對評估結果的擔憂。而且完成評估的第二日，整個人感到特別精神！還有，我也跟從營養師建議使用功能營養及身體系統活能支援幫助我改善身體健康問題，耳鼻喉的問題都感到有明顯改善。所以將來我自己會再使用 CHRA 的評估服務來注意自己的身體健康狀況。如果朋友有健康問題我都建議他們使用這項評估服務。

姓名：鄧素媚 TANG SO MEI | 性別：女 | 職業：家庭主婦

經朋友介紹下在 2015 年 2 月開始使用 HRA 健康風險評估中心的評估服務，包括心臟血管風險評估、精準身體組成評估、心肺及血氧初步評估及全面健康風險評估。評估前，自覺整個人的身體狀況到達了一個極限的狀態，甚至連行樓梯都會容易喘氣和心跳加速，身體亦處於三高一高血壓、高血糖及高膽固醇狀態。醫生發現我有心律不正問題，並且指出我的健康狀況沒有什麼方法可處理，更說「只能等猝死」。完成 CHRA 中心的所有評估後，覺得 CHRA 跟其他主流醫療評估非常不同，CHRA 能找出影響我健康的問題根源所在，例如能找出哪種重金屬和寄生蟲積聚在身體裡，及也能找出我身體特別需要補充的營養素，再針對問題給予我個人的「全面解決方案」！



另外每月都會定時約見營養師使用身體系統活能支援 (RES)，RES 可以讓自己跟進身體的進步程度。現在身體狀況改善樂觀，RES 由開始的每星期兩次改為每星期一次。跟從簡博士及營養師給予的建議「環保身體」及使用了功能營養食品後，感覺自己身體健康狀況漸漸進步，血糖指數可以保持平穩水平，容易喘氣和心跳加速的情況大有改善，現在行山都沒有問題！回想剛剛開始時改善生活習慣及要定時餐前餐後食用功能營養食品，感覺的確不容易實行，但為了自己的健康而繼續堅持，我覺得是非常值得。

CHRA使用前的必須注意事項

1. 評估前應避免劇烈運動或體能活動，以確保結果不受影響
2. 評估前**2-3**小時請勿進食。如需飯後評估，請在**2-3**小時後進行
3. 請事先說明身體現在或曾經出現以下情況：懷孕、裝有金屬假體、裝有心臟起搏器或有服食任何藥物
4. 身體內植入金屬物體者或有機會影響準確性
5. 評估前請卸下所有與皮膚有接觸的金屬物件如：戒指、頸鏈或耳環
6. 建議客人在評估前一天晚上有充分的睡眠和休息
7. 評估前請先上洗手間，因為體內排泄物會影響評估的準確度
8. 評估期間請保持心情平靜，以確保大腦接收正確的能量
9. 客人於評估期間盡可能避免接近任何電子產品，避免電波受到影響
10. 以上事項均會影響分析讀數的精準度，為提供最佳服務，請盡量配合

本評估只供作身體健康風險分析之用途，如有需要，本中心歡迎客人向其註冊醫護人員對身體健康情況作更深入診斷。

預約及查詢服務時間 Reservations And Inquiries Service Hours:

星期一至五（星期六、日及公眾假期除外） 下午12:00 – 6:00

Mon - Fri : 12:00 p.m. - 6:00 p.m. (Closed on Sat, Sun & Public Holiday)

香港旗艦中心 Hong Kong Flagship Centre

地址：九龍尖沙咀梳士巴利道3號星光行1534室

Address: Unit 1534, Star House, No.3, Salisbury Road, Tsim Sha Tsui, Kowloon

熱線電話：(852) 3462 6633

網址：www.hracentre.com